

## ISSO-CR1

ДАТЧИКИ  
ПЕРЕМЕЩЕНИЯ

Датчики предназначены для мониторинга линейных перемещений на поверхностях конструкций. Датчики позволяют контролировать раскрытие трещин, деформационных швов, перемещение подвижных элементов конструкций друг относительно друга. Чувствительным элементом является металлическая струна. Корпус датчика выполнен из нержавеющей стали. Перемещение штока датчика приводит к изменению силы натяжения струны.

САЙТ

### ТЕХНИЧЕСКИЕ ХАРАКТЕРИСТИКИ



#### ВЫСОКАЯ ТОЧНОСТЬ - 0.5%

Измерение смещений осуществляется за счёт растяжения штока, что вызывает увеличение натяжения проволоки, пропорционального линейному перемещению.



#### ДИАПАЗОН ИЗМЕРЕНИЯ

Корпус цилиндрический, герметичный, рассчитан на рабочее давление до 1 МПа



#### ЧУВСТВИТЕЛЬНЫЙ ЭЛЕМЕНТ

Вибрирующая проволока, соединённая последовательно с термоупругой пружиной для контроля напряжений.

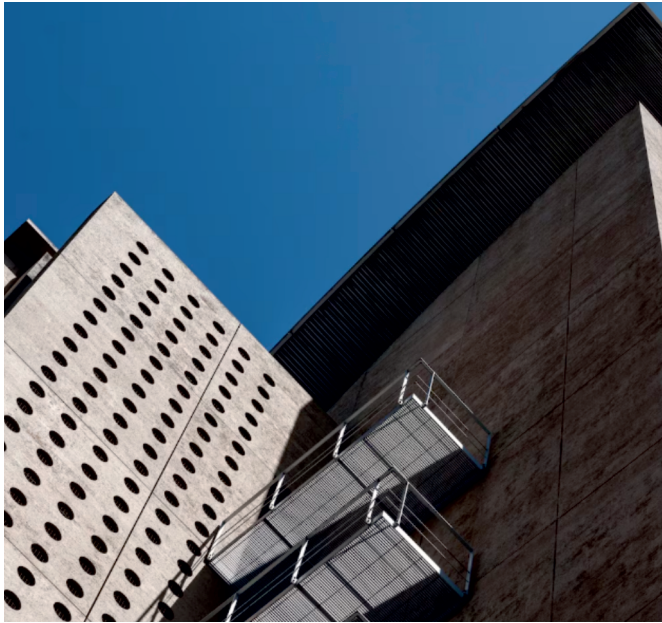
### НАЗНАЧЕНИЕ

Датчик ISSO-SG6 преобразует механические смещения и растяжения в электрические частотные сигналы путем изменения натяжения встроенной вибрирующей струны. Устройство обеспечивает постоянный контроль напряженно-деформированного состояния ключевых компонентов конструкций, предупреждая возможные неисправности и помогая планировать техобслуживание. Помимо прямой регистрации деформаций, датчик применяется для косвенных измерений сдвигов в соединениях и трещинах, обеспечивая оценку надежности конструкции.

### ОБЛАСТИ ПРИМЕНЕНИЯ

- Строительство и контроль зданий и сооружений.
- Транспортная инфраструктура: мосты, путепроводы.
- Гидротехнические сооружения: плотины, дамбы.
- Геотехнический мониторинг деформаций грунтов и контролируемых трещин в бетонных и каменных конструкциях.





## МОНТАЖ

Перед монтажом осмотрите прибор визуально и проверьте его работоспособность с помощью считывателя и омметра. Установка на металле производится сваркой крепёжных блоков, на бетоне используются распорные или химические анкера с соблюдением расстояния между точками крепления.

Датчик закрепляют шарнирно на кронштейнах, фиксируя шпильками или гайками, избегая вращения штока. Кабели прокладывают с защитой от повреждений оборудованием и внешней среды.

Эти меры обеспечивают надежность и точность измерений.

## СОПУТСТВУЮЩИЕ ИЗДЕЛИЯ:

Портативное считывающее устройство для датчиков с виброструной ISSO-PR-VW используется для считывания показаний датчиков с виброструной и температурных датчиков встроенного термистора. Полностью герметичная конструкция обеспечивает возможность работы считывающего блока в суровых условиях.

## ТЕХНИЧЕСКИЕ ХАРАКТЕРИСТИКИ

Параметр	Значение					
	CR-1-12.5	CR-1-25	CR-1-50	CR-1-100	CR-1-150	CR-1-200
Модельный ряд	CR-1-12.5	CR-1-25	CR-1-50	CR-1-100	CR-1-150	CR-1-200
Диапазон измерений смещений, мм	12,5	25	50	100	150	200
Точность измерений, % от диапазона	±0,5					
Пылевлагозащищённость, IP	Не ниже 68					
Рабочий температурный диапазон, °С	от -45 до +80					
Диаметр датчика, мм	Ø12 (датчик)/Ø25 (катушка)					
Длина датчика, мм	540					

