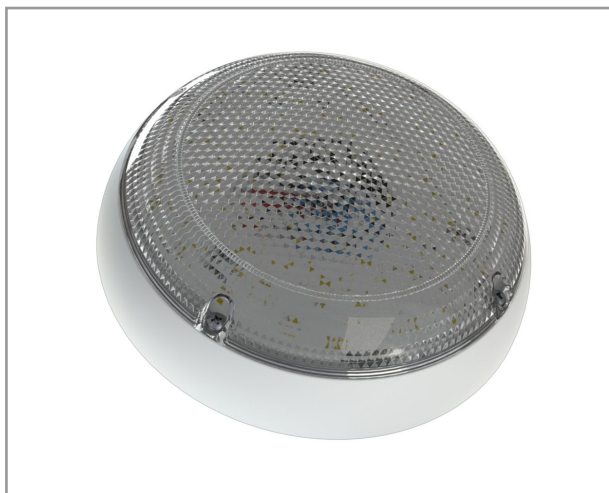


IS-DL-U



НАЗНАЧЕНИЕ И ПРИМЕНЕНИЕ

Светильники серии IS-DL-U обладают малой мощностью. Их используют для освещения парадных, коридоров, подсобок, площадок лифтов и других объектов ЖКХ.

Главные отличительные особенности светильников IS-DL-U:

- равномерное освещение;
- энергоэффективность 110 лм/Вт;
- возможность включения в комплектацию светильника датчиков движения и освещенности.

ОСОБЕННОСТИ КОНСТРУКЦИИ

Корпус

- ABS-пластик. - Степень защиты IP54, климатическое исполнение У2.

Светодиоды

- Индекс цветопередачи CRI 70. - Цветовые температуры 3000, 4000 и 5000 К.

Драйвер

- Диапазон напряжения питания ~176–264 В. - Коэффициент мощности не менее 0,96.

Рассеиватель

- Выполнен из УФ-стабилизированного поликарбоната.

Монтаж

- Накладной монтаж на потолочную поверхность.

ТЕХНИЧЕСКИЕ ХАРАКТЕРИСТИКИ СЕРИИ

Параметр	Значение / Диапазон
ЭЛЕКТРИЧЕСКИЕ ХАРАКТЕРИСТИКИ	
Мощность	5 – 15 Вт
Частота питания	50 Гц
Коэффициент мощности (Pf)	0.9 – 0.95
Коэффициент пульсации (Кп)	1 %
Род тока	АС
СВЕТОВЫЕ ХАРАКТЕРИСТИКИ	
Световой поток	600 – 2100 лм
Световая отдача	110 – 152 лм/Вт
Цветовая температура	3000 – 5000 К
Индекс цветопередачи (CRI)	70
Угол излучения	110°
Тип кривой силы света	Косинусная
КОНСТРУКЦИЯ И МАТЕРИАЛЫ	
Тип рассеивателя	Опал, Призма
Тип крепления	Накладной
Материал корпуса	ABS-пластик
Материал рассеивателя	УФ-стабилизированный поликарбонат

ТЕХНИЧЕСКИЕ ХАРАКТЕРИСТИКИ СЕРИИ

Параметр	Значение / Диапазон
ГАБАРИТЫ И МАССА	
Высота	60 мм
Масса	0.25 – 0.28 кг
Количество в упаковке	1 шт.
Масса брутто	0.4 кг
ЗАЩИТА И УСЛОВИЯ ЭКСПЛУАТАЦИИ	
Класс защиты от поражения эл. током	II
Степень защиты (IP)	IP54
Температура эксплуатации	от -40 до +50 °С
НАДЁЖНОСТЬ И ГАРАНТИИ	
Срок службы светодиодов	100000 ч
Срок службы светильника	12 лет
Гарантийный срок	36 – 60 мес.

КРИВЫЕ СИЛ СВЕТА (КСС) И УГЛЫ ИЗЛУЧЕНИЯ

Тип КСС	Доступные углы излучения
Косинусная	110°

Примечание:

Точные значения характеристик зависят от конкретной модели светильника.
Для получения детальных спецификаций обратитесь к менеджеру.